

Opakujeme s prvákmi prvouku

V nasledujúcom pracovnom liste sa nachádzajú úlohy, ktoré sú zamerané na opakovanie učiva z prvouky v prvom ročníku.

Pracovný list pre deti

1. Doplň správne slová do viet.

Týždeň má _____ dní. Pracovné dni sú pondelok, _____, streda, štvrtok, _____ . Voľno máme v _____ a v _____ .

2. Pospájaj slabiky a vytvor slová. Sú to živočíchy. Potom ich napíš.

MAČ RY KA BA NA VRA BA ŽA

3. Usporiadaj správne slová a utvor vety.

vo vzduchu Vrabec lieta. _____

vo vode Ryba pláva. _____

v lese Maliny rastú. _____

4. Zakrúžkuj správnu odpoveď.

Srna žije vo vode. ÁNO/NIE

Kapor žije na súši. ÁNO/NIE

Medveď žije v lese. ÁNO/NIE

Je streda štvrtý deň v týždni? ÁNO/NIE

Týždeň má 6 dní. ÁNO/NIE

Keď dnes je nedeľa, bude zajtra utorok? ÁNO/NIE

Keď dnes je nedeľa, včera bola sobota? ÁNO/NIE

5. Zo zátvorky vyber správne slovo a napíš.

Ktorý živočích sa pohybuje vo vode?(pes, lastovička, líška, pstruh)

_____.

Ktorý živočích sa pohybuje vo vzduchu? (tiger, mačka, kapor, orol)

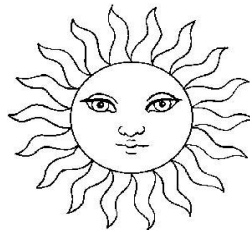
_____.

Slon sa pohybuje po (vzduchu, vode, súši) _____.

6. Zakrúžkuj slová, ktoré patria medzi rastliny.

strom, pes, dom, malina, tulipán, jež, chlieb, topánky, hus, púpava, peniaze, medveď, obilie, raž, auto, slnko, čokoláda, džús, čerešňa, rak

7. Vymaluj obrázok, ktorý je najväčším zdrojom svetla.



8. Ktoré dni v týždni chodíme do školy?

- A. pondelok, utorok, streda, štvrtok, piatok
- B. pondelok, utorok, sobota, nedeľa, sobota
- C. sobota, nedeľa

9. Medzi zmyslové orgány patria:

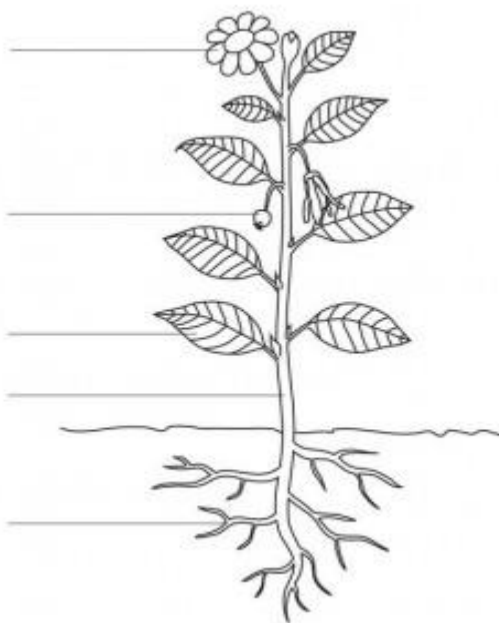
- A. zrak, čuch, hmat, sluch, chuť

B. videnie, čuch, hmat, chôdza, chuť

C. zrak, čuch, hmat, sluch, beh

10. Dopíš správne časti rastliny. Slová si vyber zo zátvorky.

(stonka, kvet, list, plod, koreň)



Kľúč správnych odpovedí pre rodičov

1. Doplň správne slová do viet.

Týždeň má 7 dní. Pracovné dni sú pondelok, utorok, streda, štvrtok, piatok. Voľno máme v sobotu a v nedeľu.

2. Pospájaj slabiky a vytvor slová. Sú to živočíchy. Potom ich napíš.

MAČ RY KA BA NA VRA BA ŽA

3. Usporiadaj správne slová a utvor vety.

vo vzduchu Vrabec lieta. *Vrabec lieta vo vzduchu.*

vo vode Ryba pláva. *Ryba pláva vo vode.*

v lese Maliny rastú. *Maliny rastú v lese.*

4. Zakrúžkuj správnu odpoveď.

Srna žije vo vode. ÁNO/NIE

Kapor žije na súši. ÁNO/NIE

Medveď žije v lese. ÁNO/NIE

Je streda štvrtý deň v týždni? ÁNO/NIE

Týždeň má 6 dní. ÁNO/NIE

Keď dnes je nedeľa, bude zajtra utorok? ÁNO/NIE

Keď dnes je nedeľa, včera bola sobota? ÁNO/NIE

5. Zo zátvorky vyber správne slovo a napíš.

Ktorý živočích sa pohybuje vo vode? (pes, lastovička, líška, pstruh)

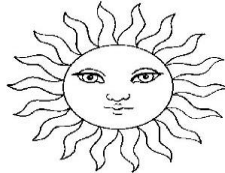
Ktorý živočích sa pohybuje vo vzduchu? (tiger, mačka, kapor, orol)

Slon sa pohybuje po (vzduchu, vode, súši)

6. Zakrúžkuj slová, ktoré patria medzi rastliny.

strom, pes, dom, malina, tulipán, jež, chlieb, topánky, hus, púpava, peniaze, medveď, obilie, raž, auto, slnko, čokoláda, džús, čerešňa, rak

7. Vymaluj obrázok, ktorý je najväčším zdrojom svetla. *Dieťa vymaluje slnko.*



8. Ktoré dni v týždni chodíme do školy?

- A. pondelok, utorok, streda, štvrtok, piatok
- B. pondelok, utorok, sobota, nedeľa, sobota
- C. sobota, nedeľa

9. Medzi zmyslové orgány patria:

- A. zrak, čuch, hmat, sluch, chuť
- B. videnie, čuch, hmat, chôdza, chuť
- C. zrak, čuch, hmat, sluch, beh

10. Dopíš správné části rostliny. Slová si vyber zo zátvorky. (stonka, kvet, list, koreň).

kvet

plod

list

stonka

koreň

