

**PRINC EUGEN SA TEŠÍ NA VAŠU NÁVŠTEVU.**

Veľkolepy areáli zámku Schloss Hof a nedaleký lovecký zámček Niederweiden patria k najkrásnejším barokovým komplexom Európy. Letná rezidencia princa Eugena ponúka množstvo zážitkových a poznávacích možností.

Tento rok sú oba zámky venované výstave **HRA S JEDLOM:** Obchod a logistika **ZÁMKU NIEDERWEIDEN:** Od obchodníka s potravinami k hi-tech supermarketu

**SCHLOSS HOF**  
 Tel. +43 (0) 2285 20 000  
 www.schlosshof.at/sk



Navštívte nás na:



**ZÁMKU NIEDERWEIDEN & SCHLOSS HOF**  
 PREZRITE SI ZÁMKY PRINCA EUGENA

PLÁN

Schloß Schönbrunn Kultur- und Betriebsges.m.b.H., 1130 Viedenh | Design: Unique Werbes.m.b.H., 1120 Viedenh | Trac: Print Alliance HAV Prod. GmbH | Stav v case tlače 02/2019 | Právo na zmeny vyhradené

KULTUR NIEDERÖSTERREICH

Marthaler Schlosser

Imperial Austria

KURIER

SCHLOSS HOF

SCHLOSS NIEDERWEIDEN

**BAROKOVÁ ZÁHRADA JE DOKONČENÁ!**



**VÝSTAVA**  
**HRA S JEDLOM**  
 15.03. - 17.11.2019

**ZÁMKU NIEDERWEIDEN & SCHLOSS HOF**  
 PREZRITE SI ZÁMKY PRINCA EUGENA

# ZÁMOK - BAROKOVÁ ZÁHRADA - STATOK

## PREHLIADKY DENNE

11.00 a 14.00 h | Stála expozícia/komnaty  
15.00 h | Záhrada

## Mimoriadne výstavy

12.30 h | Hra s jedlom: Obchod a logistika  
16.30 h | Výkladná skriňa Európy: Banát  
Audiosprevodca k stálej expozícii DE/EN/SK



Východná brána  
otvorená cez víkendy a sviatky  
10.00 - 17.30 h  
15.3. - 17.11.2019

- ◆ Mimoriadna výstava
- Fontána
- Hojdacie siete
- 📶 Wi-Fi

- 1 Pokladňa
- 2 Orientačný bod – kocka: ZAČIATOK mimoriadnej výstavy
- 3 Neptúnova fontána
- 4 Výstava fotografií, lapidárium/ zbierka sôch
- 5 Miesto začiatku prehliadky, vchod k výstavám, priestory Kulinárskej cesty časom
- 6 Arkádový dvor, cukráreň, videomiestnosť
- 7 Sala Terrena
- 8 Fontána bohyně Kybelé
- 9 Grota s fontánou
- 10 Veľká kaskáda
- 11 Malá kaskáda
- 12 Oktogonálna fontána
- 13 Východná brána
- 14 Západná oranžéria

- 15 Východná oranžéria, akvaponické zariadenie, vertikálne farmy, huby pestované na kávovej usadenine
- 16 Vodná nádrž so zrkadlovým odrazom
- 17 Vchod na statok, obchod na statku  
**Začiatok a koniec zážitkových okruhov**
- 18 Panský dvor
- 19 Reštaurácia „U bieleho páva“
- 20 Školský dvor, stajne, prednáškové miestnosti
- 21 Záhrada s ružami, rôznorodé záhony
- 22 Marmeládová kuchyňa, záhrada maškít
- 23 Zverník, ihrisko, zastávka kočov
- 24 Stodola, ukážkové pole
- 25 Bylinková záhrada, hrnčiarska záhrada, hrnčiarska dielňa, záhrada regiónu Weinviertel
- 26 **Bäckenhof:** detský a rodinný svet, výstava Výkladná skriňa Európy: Banát, ihrisko s vodnými hrami, miestnosť na dočinenie

- 27 Jazdenie na poníkoch
- 28 Slávnostná lúka
- 29 Bezbariérový prístup na 4., 6. a 7. záhradnú terasu
- 30 Vyhlídková plošina
- 31 Bludisko
- 32 Labyrint

**Zvieratá na statku**  
Kone, poníky, kozy, ovce, biele oslíky, ťavy, lamy, alpaky, sliepky, pávy, moriaky, sysle

  
**SCHLOSS HOF**  
2294 Schloßhof 1  
Tel.: +43 2285 20 000  
office@schlosshof.at  
www.schlosshof.at/sk

## PLÁN ZÁMKU SCHLOSS HOF

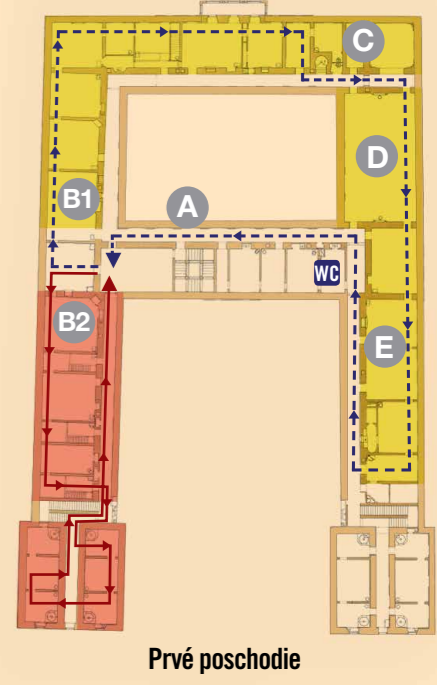


### Prízemie

- 1 Čestný dvor/vchod na výstavu
- 2 Arkádový dvor
- 3 Miesto začiatku prehliadky a priestory Kulinárskej cesty časom
- 4 Výťah/schodisko
- 5 Cukráreň Prinz Eugen
- 6 Sala Terrena
- 7 Videomiestnosť

### Prvé poschodie

- Výťah/schodisko A
- Stála expozícia/komnaty/ audiosprevodca B1
- Mimoriadna výstava: HRA S JEDLOM: Obchod a logistika B2
- Kaplnka C
- Slávnostná sála D
- Apartment Marie Terézie E



Prvé poschodie